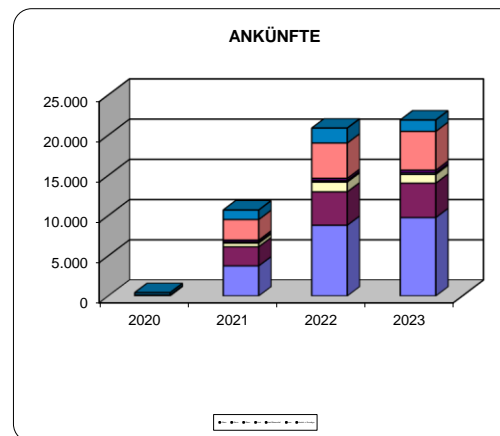


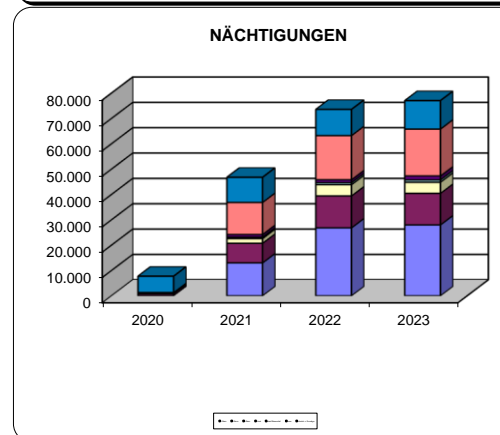
ANKÜNFTE

	2020	2021	2022	2023	in %	Vergleich zum Vorjahr	
						in Zahlen	in Prozent
4-Stern	0	3.752	8.798	9.756	44,6%	+958	+10,9%
3-Stern	94	2.368	4.151	4.273	19,5%	+122	+2,9%
2-Stern	5	464	1.214	1.091	5,0%	-123	-10,1%
Gewerblich	99	6.584	14.163	15.120	69,1%	+957	+6,8%
Privat	10	143	187	193	0,9%	+6	+3,2%
privat/ Bauernhof	6	232	285	331	1,5%	+46	+16,1%
Fewo	40	2.553	4.384	4.822	22,0%	+438	+10,0%
Schutzh. + Sonst	264	1.178	1.853	1.417	6,5%	-436	-23,5%
GESAMT	419	10.690	20.872	21.883	100,0%	+1.011	+4,8%



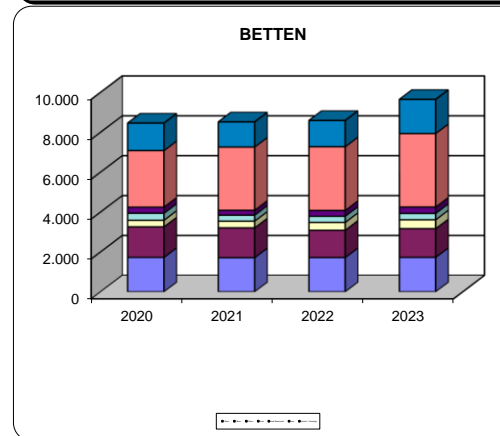
NÄCHTIGUNGEN

	2020	2021	2022	2023	in %	Vergleich zum Vorjahr	
						in Zahlen	in Prozent
4-Stern	31	13.031	26.852	28.003	36,3%	+1.151	+4,3%
3-Stern	757	7.729	12.606	12.465	16,2%	-141	-1,1%
2-Stern	15	1.861	4.425	4.373	5,7%	-52	-1,2%
Gewerblich	803	22.621	43.883	44.841	58,2%	+958	+2,2%
Privat	39	576	808	932	1,2%	+124	+15,3%
privat/ Bauernhof	20	1.027	1.141	1.556	2,0%	+415	+36,4%
Fewo	446	12.663	17.425	18.493	24,0%	+1.068	+6,1%
Schutzh. + Sonst	6.458	9.915	10.332	11.227	14,6%	+895	+8,7%
GESAMT	7.766	46.802	73.589	77.049	100,0%	+3.460	+4,7%



BETTEN

	2020	2021	2022	2023	in %	Vergleich zum Vorjahr	
						in Zahlen	in Prozent
4-Stern	1.726	1.712	1.719	1.729	17,9%	+10	+0,6%
3-Stern	1.530	1.496	1.369	1.439	14,9%	+70	+5,1%
2-Stern	333	337	394	446	4,6%	+52	+13,2%
Gewerblich	3.589	3.545	3.482	3.614	37,5%	+132	+3,8%
Privat	350	298	305	319	3,3%	+14	+4,6%
privat/ Bauernhof	306	246	291	317	3,3%	+26	+8,9%
Fewo	2.835	3.170	3.197	3.687	38,2%	+490	+15,3%
Schutzh. + Sonst	1.378	1.260	1.315	1.711	17,7%	+396	+30,1%
GESAMT	8.458	8.519	8.590	9.648	100,0%	+1.058	+12,3%



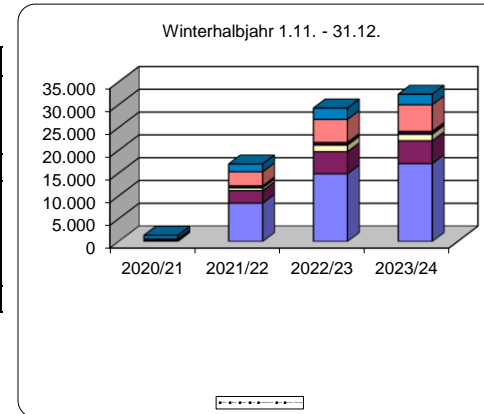
TVB Ausseerland - Salzkammergut 4-Jahresvergleich mehrerer Monate



ANKÜNFTE bis einschl. Dezember

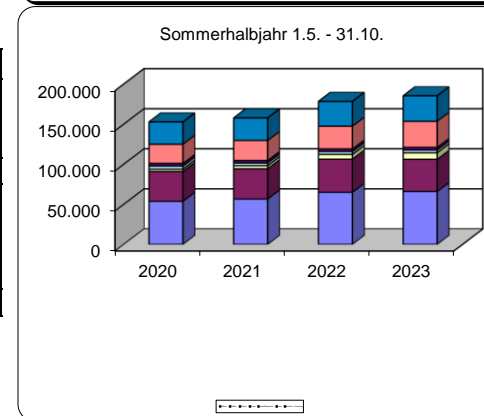
Winterhalbjahr 1.11. - 31.12.

	2020/21	2021/22	2022/23	2023/24	in %	Vergleich zum Vorjahr	
						in Zahlen	in Prozent
4-Stern	120	8.422	14.854	17.089	52,9%	+2.235	+15,0%
3-Stern	294	2.747	4.857	5.011	15,5%	+154	+3,2%
2-Stern	27	596	1.423	1.416	4,4%	-7	-0,5%
Gewerblich	441	11.765	21.134	23.516	72,8%	+2.382	+11,3%
Privat	21	172	227	241	0,7%	+14	+6,2%
privat/ Bauernhof	14	271	367	410	1,3%	+43	+11,7%
Fewo	120	3.083	5.045	5.831	18,1%	+786	+15,6%
Schutzh. + Sonst	759	1.719	2.498	2.296	7,1%	-202	-8,1%
GESAMT	1.355	17.010	29.271	32.294	100,0%	+3.023	+10,3%



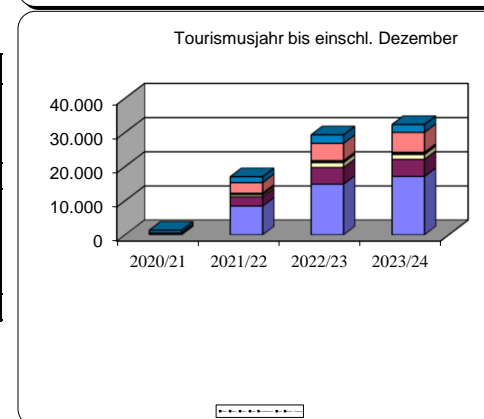
Sommerhalbjahr 1.5. - 31.10.

	2020	2021	2022	2023	in %	Vergleich zum Vorjahr	
						in Zahlen	in Prozent
4-Stern	53.815	56.694	65.069	66.038	35,6%	+969	+1,5%
3-Stern	37.301	37.694	41.306	40.183	21,7%	-1.123	-2,7%
2-Stern	2.824	3.838	5.954	8.051	4,3%	+2.097	+35,2%
Gewerblich	93.940	98.226	112.329	114.272	61,6%	+1.943	+1,7%
Privat	3.922	3.402	3.613	3.533	1,9%	-80	-2,2%
privat/ Bauernhof	3.249	3.111	3.189	3.258	1,8%	+69	+2,2%
Fewo	23.892	24.967	28.451	32.548	17,6%	+4.097	+14,4%
Schutzh. + Sonst	27.829	28.106	30.806	31.793	17,1%	+987	+3,2%
GESAMT	152.832	157.812	178.388	185.404	100,0%	+7.016	+3,9%



Tourismusjahr bis einschl. Dezember

	2020/21	2021/22	2022/23	2023/24	in %	Vergleich zum Vorjahr	
						in Zahlen	in Prozent
4-Stern	120	8.422	14.854	17.089	52,9%	+2.235	+15,0%
3-Stern	294	2.747	4.857	5.011	15,5%	+154	+3,2%
2-Stern	27	596	1.423	1.416	4,4%	-7	-0,5%
Gewerblich	441	11.765	21.134	23.516	72,8%	+2.382	+11,3%
Privat	21	172	227	241	0,7%	+14	+6,2%
privat/ Bauernhof	14	271	367	410	1,3%	+43	+11,7%
Fewo	120	3.083	5.045	5.831	18,1%	+786	+15,6%
Schutzh. + Sonst	759	1.719	2.498	2.296	7,1%	-202	-8,1%
GESAMT	1.355	17.010	29.271	32.294	100,0%	+3.023	+10,3%



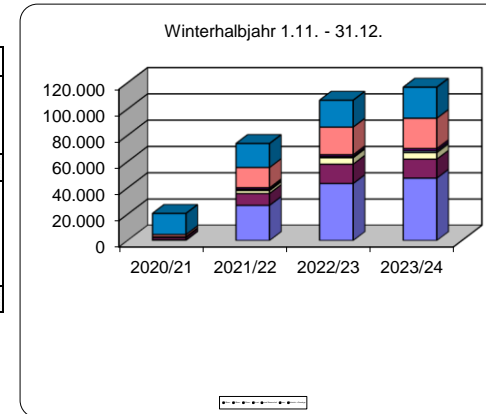
TVB Ausseerland - Salzkammergut 4-Jahresvergleich mehrerer Monate



Winterhalbjahr 1.11. - 31.12.

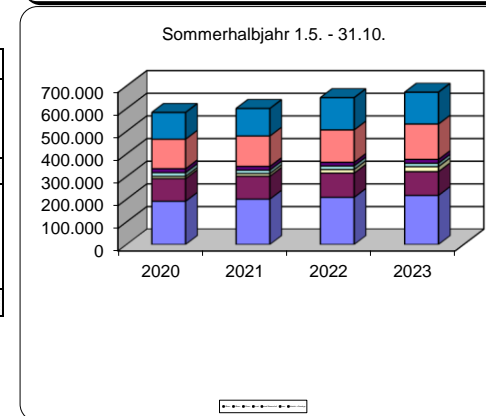
	2020/21	2021/22	2022/23	2023/24	in %	Vergleich zum Vorjahr	
						in Zahlen	in Prozent
4-Stern	596	26.784	43.396	47.494	40,7%	+4.098	+9,4%
3-Stern	1.740	9.025	14.706	14.423	12,4%	-283	-1,9%
2-Stern	182	2.281	4.852	4.979	4,3%	+127	+2,6%
Gewerblich	2.518	38.090	62.954	66.896	57,4%	+3.942	+6,3%
Privat	359	873	925	1.313	1,1%	+388	+41,9%
privat/ Bauernhof	52	1.227	1.433	1.794	1,5%	+361	+25,2%
Fewo	1.659	15.425	20.994	23.029	19,7%	+2.035	+9,7%
Schutzh. + Sonst	16.049	18.196	20.411	23.604	20,2%	+3.193	+15,6%
GESAMT	20.637	73.811	106.717	116.636	100,0%	+9.919	+9,3%

NÄCHTIGUNGEN bis einschl. Dezember



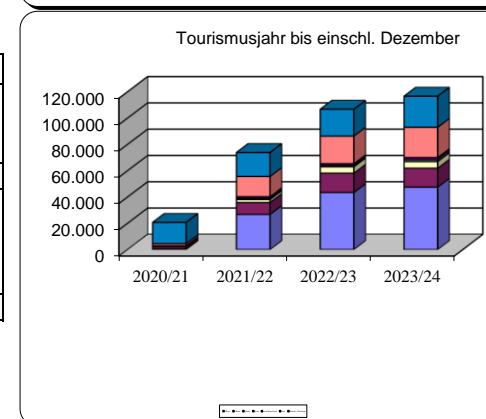
Sommerhalbjahr 1.5. - 31.10.

	2020	2021	2022	2023	in %	Vergleich zum Vorjahr	
						in Zahlen	in Prozent
4-Stern	190.981	200.564	208.291	216.655	32,2%	+8.364	+4,0%
3-Stern	99.956	100.951	106.800	104.961	15,6%	-1.839	-1,7%
2-Stern	9.781	11.707	16.017	21.960	3,3%	+5.943	+37,1%
Gewerblich	300.718	313.222	331.108	343.576	51,1%	+12.468	+3,8%
Privat	16.498	15.231	15.754	15.191	2,3%	-563	-3,6%
privat/ Bauernhof	17.285	16.263	15.840	16.796	2,5%	+956	+6,0%
Fewo	130.492	134.340	143.176	156.225	23,2%	+13.049	+9,1%
Schutzh. + Sonst	117.841	121.235	142.140	140.283	20,9%	-1.857	-1,3%
GESAMT	582.834	600.291	648.018	672.071	100,0%	+24.053	+3,7%



Tourismusjahr bis einschl. Dezember

	2020/21	2021/22	2022/23	2023/24	in %	Vergleich zum Vorjahr	
						in Zahlen	in Prozent
4-Stern	596	26.784	43.396	47.494	40,7%	+4.098	+9,4%
3-Stern	1.740	9.025	14.706	14.423	12,4%	-283	-1,9%
2-Stern	182	2.281	4.852	4.979	4,3%	+127	+2,6%
Gewerblich	2.518	38.090	62.954	66.896	57,4%	+3.942	+6,3%
Privat	359	873	925	1.313	1,1%	+388	+41,9%
privat/ Bauernhof	52	1.227	1.433	1.794	1,5%	+361	+25,2%
Fewo	1.659	15.425	20.994	23.029	19,7%	+2.035	+9,7%
Schutzh. + Sonst	16.049	18.196	20.411	23.604	20,2%	+3.193	+15,6%
GESAMT	20.637	73.811	106.717	116.636	100,0%	+9.919	+9,3%



DURCHSCHNITTLICHE AUFENTHALTSDAUER

TVB Ausseerland - Salzkammergut

bis einschl. Dezember

Winterhalbjahr 1.11. - 31.12.

	2020/21	2021/22	2022/23	2023/24	in %
4-Stern	5,0	3,2	2,9	2,8	0,8
3-Stern	5,9	3,3	3,0	2,9	0,8
2-Stern	6,7	3,8	3,4	3,5	1,0
Gewerblich	5,7	3,2	3,0	2,8	0,8
Privat	17,1	5,1	4,1	5,4	1,5
privat/ Bauernhof	3,7	4,5	3,9	4,4	1,2
Fewo	13,8	5,0	4,2	3,9	1,1
Schutzh. + Sonstig	21,1	10,6	8,2	10,3	2,8
GESAMT	15,2	4,3	3,6	3,6	1,0

Sommerhalbjahr 1.5. - 31.10.

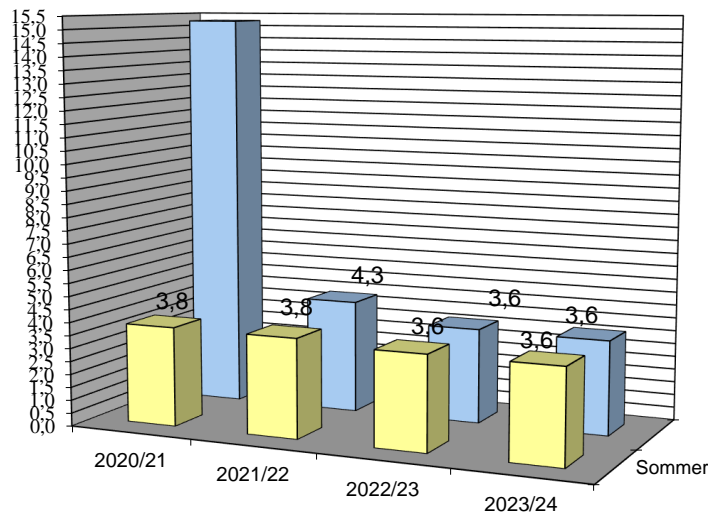
	2020	2021	2022	2023	in %
4-Stern	3,5	3,5	3,2	3,3	0,9
3-Stern	2,7	2,7	2,6	2,6	0,7
2-Stern	3,5	3,1	2,7	2,7	0,7
Gewerblich	3,2	3,2	2,9	3,0	0,8
Privat	4,2	4,5	4,4	4,3	1,2
privat/ Bauernhof	5,3	5,2	5,0	5,2	1,4
Fewo	5,5	5,4	5,0	4,8	1,3
Schutzh. + Sonstig	4,2	4,3	4,6	4,4	1,2
GESAMT	3,8	3,8	3,6	3,6	1,0

Tourismusjahr bis einschl. Dezember

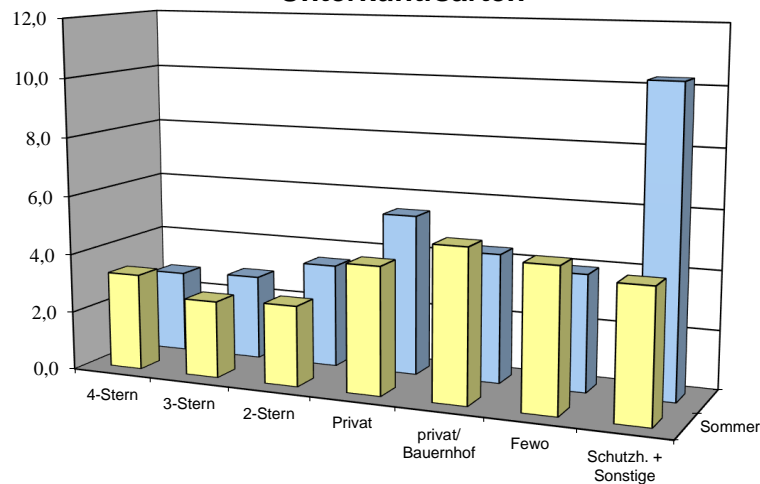
	2020/21	2021/22	2022/23	2023/24	in %
4-Stern	5,0	3,2	2,9	2,8	0,8
3-Stern	5,9	3,3	3,0	2,9	0,8
2-Stern	6,7	3,8	3,4	3,5	1,0
Gewerblich	5,7	3,2	3,0	2,8	0,8
Privat	17,1	5,1	4,1	5,4	1,5
privat/ Bauernhof	3,7	4,5	3,9	4,4	1,2
Fewo	13,8	5,0	4,2	3,9	1,1
Schutzh. + Sonstig	21,1	10,6	8,2	10,3	2,8
GESAMT	15,2	4,3	3,6	3,6	1,0



Aufenthaltsdauer im Vergleich mit den letzten 4 Jahren



Aufenthaltsdauer in den einzelnen Unterkunftsarten



AUSLASTUNG IN VOLLBELEGSTAGEN

TVB Ausseerland - Salzkammergut

bis einschl. Dezember

Winterhalbjahr 1.11. - 31.12.

	2020/21	2021/22	2022/23	2023/24	in %
4-Stern	0,3	15,6	25,2	27,5	15,3
3-Stern	1,1	6,0	10,7	10,0	5,6
2-Stern	0,5	6,8	12,3	11,2	6,2
Gewerblich	0,7	10,7	18,1	18,5	10,3
Privat	1,0	2,9	3,0	4,1	2,3
privat/ Bauernhof	0,2	5,0	4,9	5,7	3,1
Fewo	0,6	4,9	6,6	6,2	3,5
Schutzh. + Sonstig	11,6	14,4	15,5	13,8	7,7
GESAMT	2,4	8,7	12,4	12,1	6,7

Sommerhalbjahr 1.5. - 31.10.

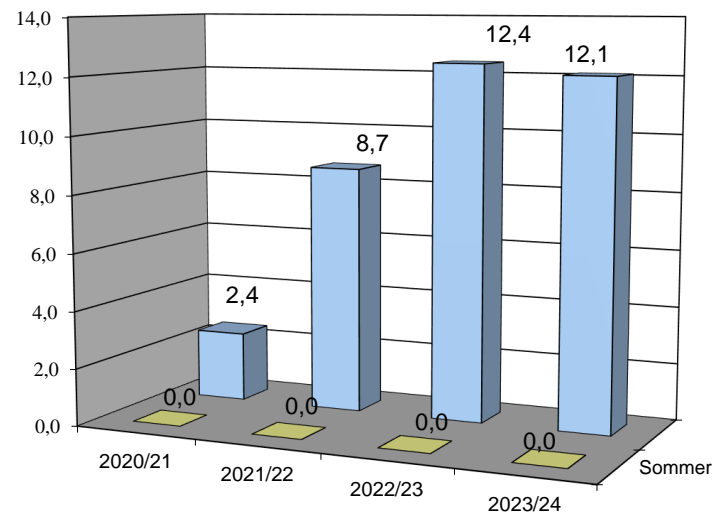
	2020	2021	2022	2023	in %
4-Stern	0,0	0,0	0,0	0,0	0,0
3-Stern	0,0	0,0	0,0	0,0	0,0
2-Stern	0,0	0,0	0,0	0,0	0,0
Gewerblich	0,0	0,0	0,0	0,0	0,0
Privat	0,0	0,0	0,0	0,0	0,0
privat/ Bauernhof	0,0	0,0	0,0	0,0	0,0
Fewo	0,0	0,0	0,0	0,0	0,0
Schutzh. + Sonstig	0,0	0,0	0,0	0,0	0,0
GESAMT	0,0	0,0	0,0	0,0	0,0

Tourismusjahr bis einschl. Dezember

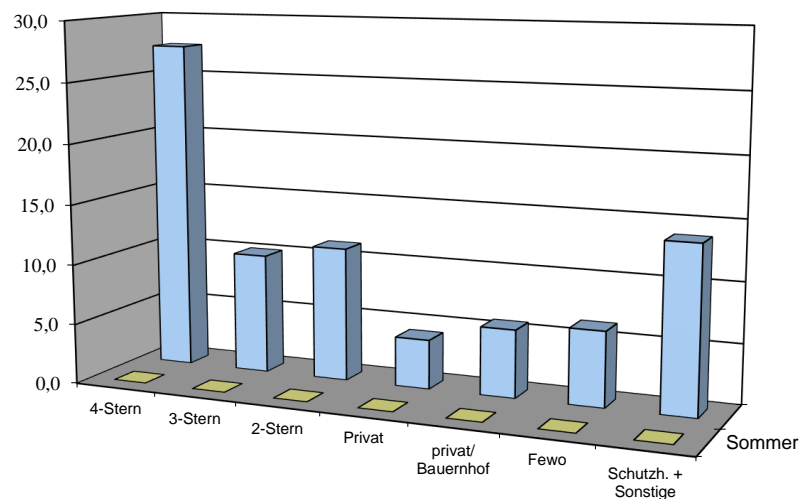
	2020/21	2021/22	2022/23	2023/24	in %
4-Stern	0,3	15,6	25,2	27,5	7,5
3-Stern	1,1	6,0	10,7	10,0	2,7
2-Stern	0,5	6,8	12,3	11,2	3,1
Gewerblich	0,7	10,7	18,1	18,5	5,1
Privat	1,0	2,9	3,0	4,1	1,1
privat/ Bauernhof	0,2	5,0	4,9	5,7	1,6
Fewo	0,6	4,9	6,6	6,2	1,7
Schutzh. + Sonstig	11,6	14,4	15,5	13,8	3,8
GESAMT	2,4	8,7	12,4	12,1	3,3



Entwicklung der Bettenauslastung im Jahresvergleich



Bettenauslastung nach Kategorien



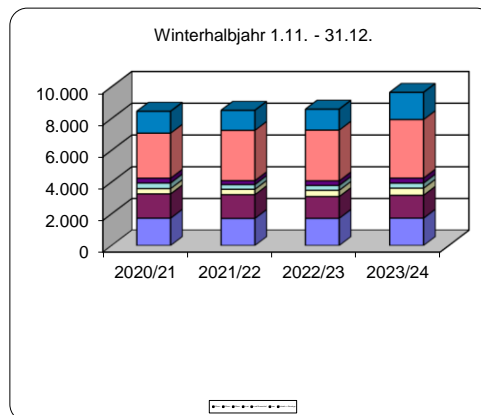
TVB Ausseerland - Salzkammergut 4-Jahresvergleich mehrerer Monate



BETTEN bis einschl. Dezember

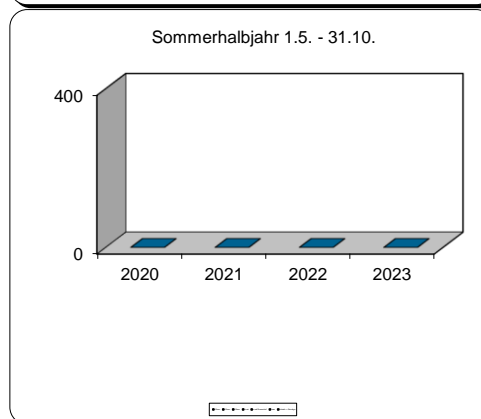
Winterhalbjahr 1.11. - 31.12.

	2020/21	2021/22	2022/23	2023/24	in %	Vergleich zum Vorjahr	
						in Zahlen	in Prozent
4-Stern	1.726	1.712	1.719	1.729	17,9%	+10	+0,6%
3-Stern	1.530	1.496	1.369	1.439	14,9%	+70	+5,1%
2-Stern	333	337	394	446	4,6%	+52	+13,2%
Gewerblich	3.589	3.545	3.482	3.614	37,5%	+132	+3,8%
Privat	350	298	305	319	3,3%	+14	+4,6%
privat/ Bauernhof	306	246	291	317	3,3%	+26	+8,9%
Fewo	2.835	3.170	3.197	3.687	38,2%	+490	+15,3%
Schutzh. + Sonst.	1.378	1.260	1.315	1.711	17,7%	+396	+30,1%
GESAMT	8.458	8.519	8.590	9.648	100,0%	+1.058	+12,3%



Sommerhalbjahr 1.5. - 31.10.

	2020	2021	2022	2023	in %	Vergleich zum Vorjahr	
						in Zahlen	in Prozent
4-Stern	0	0	0	0		+0	-100,0%
3-Stern	0	0	0	0		+0	-100,0%
2-Stern	0	0	0	0		+0	-100,0%
Gewerblich	0	0	0	0	0,0%	+0	-100,0%
Privat	0	0	0	0		+0	-100,0%
privat/ Bauernhof	0	0	0	0		+0	-100,0%
Fewo	0	0	0	0		+0	-100,0%
Schutzh. + Sonst.	0	0	0	0		+0	-100,0%
GESAMT	0	0	0	0	0,0%	+0	-100,0%



Tourismusjahr bis einschl. Dezember

	2020/21	2021/22	2022/23	2023/24	in %	Vergleich zum Vorjahr	
						in Zahlen	in Prozent
4-Stern	1.726	1.712	1.719	1.729	17,9%	+10	+0,6%
3-Stern	1.530	1.496	1.369	1.439	14,9%	+70	+5,1%
2-Stern	333	337	394	446	4,6%	+52	+13,2%
Gewerblich	3.589	3.545	3.482	3.614	37,5%	+132	+3,8%
Privat	350	298	305	319	3,3%	+14	+4,6%
privat/ Bauernhof	306	246	291	317	3,3%	+26	+8,9%
Fewo	2.835	3.170	3.197	3.687	38,2%	+490	+15,3%
Schutzh. + Sonst.	1.378	1.260	1.315	1.711	17,7%	+396	+30,1%
GESAMT	8.458	8.519	8.590	9.648	100,0%	+1.058	+12,3%

